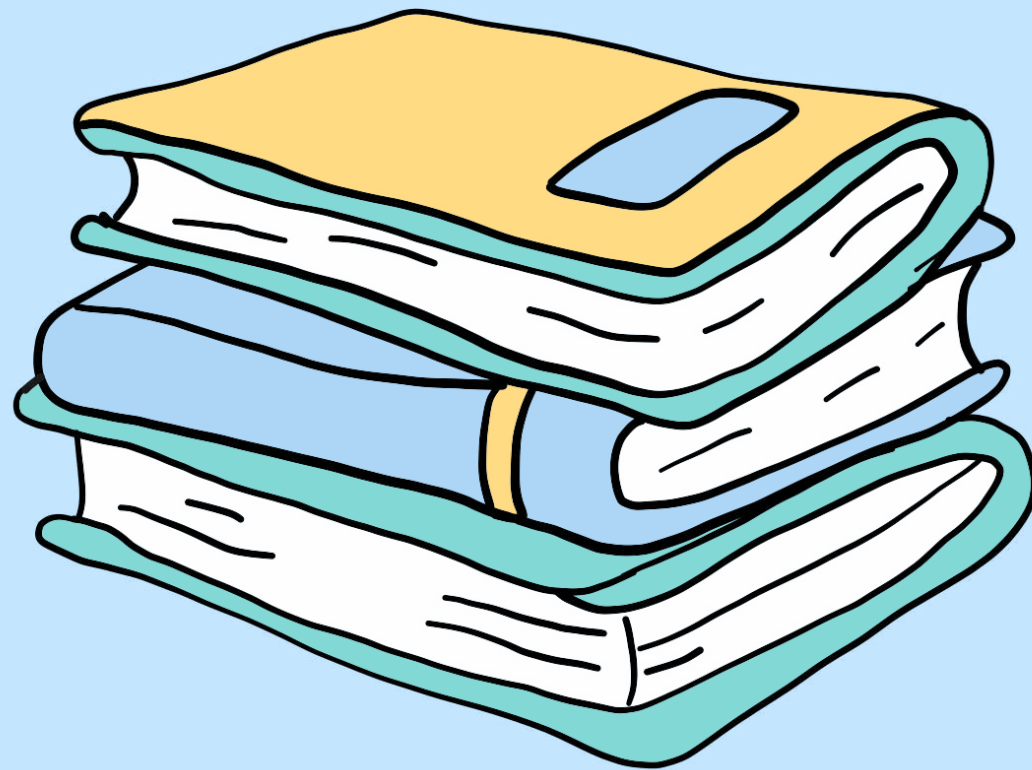


APOYO CONDUCTUAL POSITIVO



APOYO CONDUCTUAL POSITIVO

¿QUÉ ES?

Estrategia para
intervenir en
conductas no deseadas
o desadaptativas



1 CARÁCTERÍSTICA
DIFERENTE

FUERTE COMPONENTE DE
PREVENCIÓN

APOYO CONDUCTUAL POSITIVO

Es aplicable sobre conductas que pueden variar en forma e intensidad: agresiones, autolesiones, destrucción de elementos del contexto...

Es una metodología muy USADA para intervenir con TEA

APOYO CONDUCTUAL POSITIVO

**¿QUÉ
DEBEMOS
HACER?**

**Reflexionar acerca de
nuestras prácticas
diarias.**



¿POR QUÉ?

**PUEDE QUE NUESTROS HÁBITOS NO
BENEFICIEN A LAS PERSONAS CON
LAS QUE TRABAJAMOS**

APOYO CONDUCTUAL POSITIVO

**¿EN QUÉ
CONSISTE?**

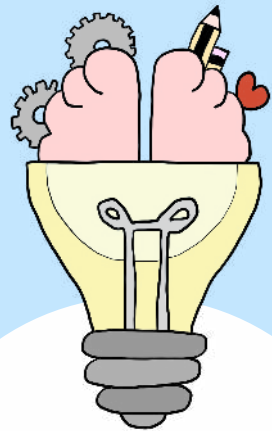
Plan de Apoyo Individual

**Cambios a nivel
organizativo.**

**Cambio de hábitos y
prácticas diarias.**

**Cambio del profesional.
¿Qué rol tengo?**

APOYO CONDUCTUAL POSITIVO



Es necesario

...

**DESENCADENANTES
LENTOS**

**DESENCADENANTES
RÁPIDOS**

IDENTIFICAR

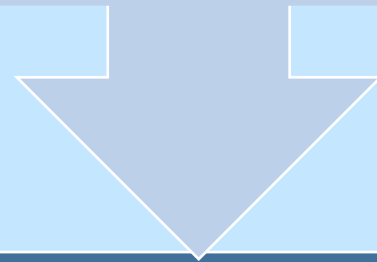
**ALTERACIÓN
CONDUCTUAL**

CONSECUENCIAS

APOYO CONDUCTUAL POSITIVO

DESENCADENANTES LENTOS

Cosas que van pasando que van cambiando poco a poco nuestro humor y nos ponen nerviosos.



DESENCADENANTES RÁPIDOS

Aquello que ocurre justo antes de que aparezca la conducta.

APOYO CONDUCTUAL POSITIVO



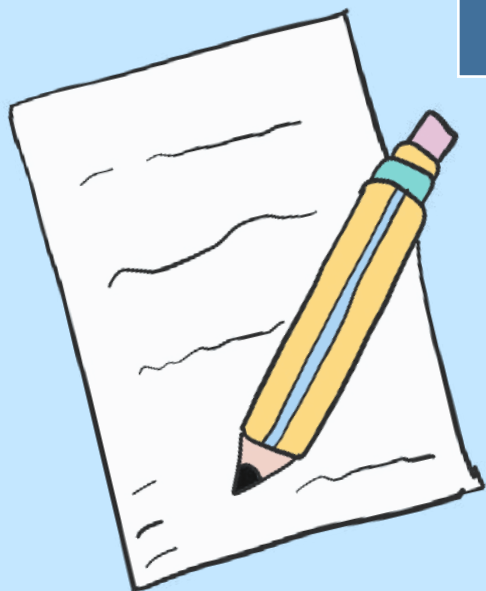
APOYO CONDUCTUAL POSITIVO

¿En qué debemos fijarnos?

¿Qué nos quiere decir con esa conducta?

¿La conducta es funcional?

¿Son una respuesta por un problema de salud?



APOYO CONDUCTUAL POSITIVO

¿CÓMO SE SI ES FUNCIONAL?

Quiere conseguir algo

Quiere evitar algo

Quiere llamar la atención

Quiere regularse emocional o sensorialmente

APOYO CONDUCTUAL POSITIVO

CONDUCTAS

Si es funcional...

Preparar un Plan Individual para buscar una conducta más ADAPTATIVA y sustituirla.

Si no es funcional...

Identificar de dónde viene: problema de salud, predisposición genética...

APOYO CONDUCTUAL POSITIVO

EJEMPLO

“Estoy enfadado porque no puedo comunicarme y decirte que no tengo más hambre y por eso cojo el plato de comida y lo lanzo al suelo.”

Ofrecemos una alternativa a esa conducta:

Le enseñamos otra conducta para comunicar que no quiere más, como apartar el plato a una zona acordada.

APOYO CONDUCTUAL POSITIVO

¿QUÉ HACEMOS NOSOTROS/AS?

Valora cómo actúas cuando surgen las conductas

Valora cómo actúas ANTES de que surjan las conductas

Analiza si reprendes esas CONDUCTAS

Analiza si ofreces ALTERNATIVAS

Analiza si cuidas el ENTORNO y el AMBIENTE

Fíjate en cómo te comunicas

APOYO CONDUCTUAL POSITIVO

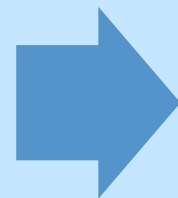
Por ejemplo...

**Si alguien no sabe
vestirse...**



**Ofrecemos apoyos, le
enseñamos a hacerlo, le
damos oportunidades...**

**Si alguien no sabe
comportarse...**



**¿QUÉ SOLEMOS
HACER?**

APOYO CONDUCTUAL POSITIVO

Es fundamental...

**Ofrecer recursos y
herramientas**

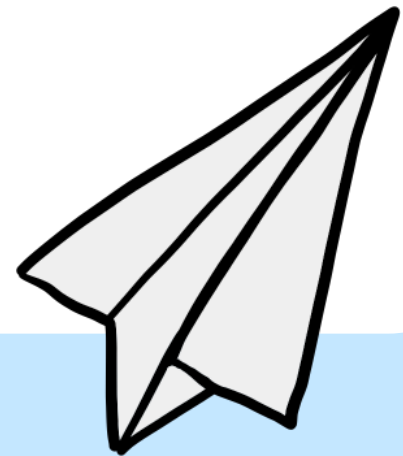
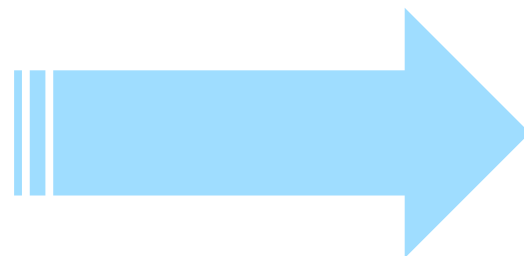
**Ofrecer apoyos
materiales y humanos**

**Dar nuevas
oportunidades**

**Reforzar cuando sale
bien y su intención**

APOYO CONDUCTUAL POSITIVO

Un ejemplo práctico



APOYO CONDUCTUAL POSITIVO

D. está en su habitación mirando algunos objetos de su agrado. Hoy es un día nublado y no ha podido salir a la calle, como suele hacer.

Parece que ha discutido con alguien del centro de día al que acude, ya que la has escuchado hablar sola sobre el tema. Cuando has ido a decirle que merendara, cosa que le gusta mucho, ha respondido: “Que sí, que ya voy... “pesada...” (en bajito)”.

Tú has hecho como que no lo escuchabas y ha seguido la tarde bien. Es la hora de la ducha, algo que no le gusta nada a R. Y en especial no le gusta hacerlo si se lo piden de malas formas, cosa que, sin querer has hecho”.

APOYO CONDUCTUAL POSITIVO

DESENCADENANTES LENTOS	
DESENCADENANTES RÁPIDOS	
INDICADORES DE MALESTAR	
CONDUCTAS DE PROFESIONAL	

APOYO CONDUCTUAL POSITIVO

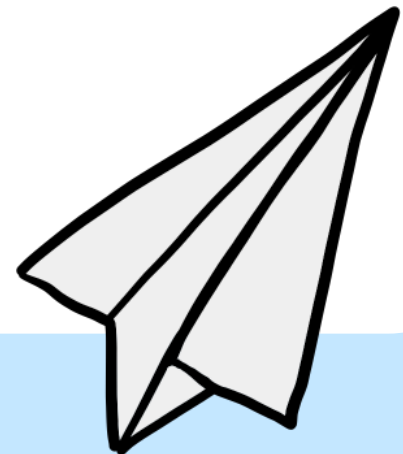
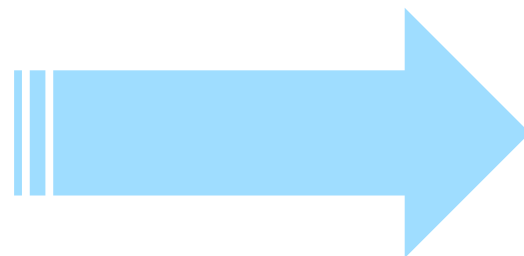
DESENCADENANTES LENTOS	<ul style="list-style-type: none">• Enfado con alguien del centro de día.• Cambio en su rutina habitual.
DESENCADENANTES RÁPIDOS	<ul style="list-style-type: none">• Ofrecerle una actividad que no le gusta.• Hacerlo de forma autoritaria.
INDICADORES DE MALESTAR	<ul style="list-style-type: none">• Contestar mal ante una situación que en principio le gusta.• Hablar sola.
CONDUCTAS DE PROFESIONAL	<ul style="list-style-type: none">• Ha pedido una actividad de forma autoritaria.• No se ha interesado por el estado de la persona.• No se ha adaptado a la situación.

APOYO CONDUCTUAL POSITIVO

NOMBRE	
CONDUCTA	
¿ES FUNCIONAL?	
DESENCADENANTES LENTOS	
DESENCADENANTES RÁPIDOS	
EVALUACIÓN DEL ENTORNO	
EVALUACIÓN DEL PROFESIONAL	

APOYO CONDUCTUAL POSITIVO

En conclusión...



APOYO CONDUCTUAL POSITIVO



Método de **PREVENCIÓN** de conductas no deseadas

Permite diferenciar entre una conducta **FUNCIONAL** y otra que no lo es

El entorno y nuestra **PRÁCTICA** profesional es fundamental.

Se trata de una forma de trabajar **EVITANDO EL ERROR**

Nuestra forma de **APLICARLO** es realizar el análisis de la conducta

Sirve para **CUALQUIER TIPO DE PERSONA**

APOYO CONDUCTUAL POSITIVO

¡GRACIAS
KUMUNAUTAS!

#LAURABAILAENKUMU
#CHRISTIANBAILAENKUMU